

inFOREST

Okosabb bútorvilágítás, nagyobb fényerő

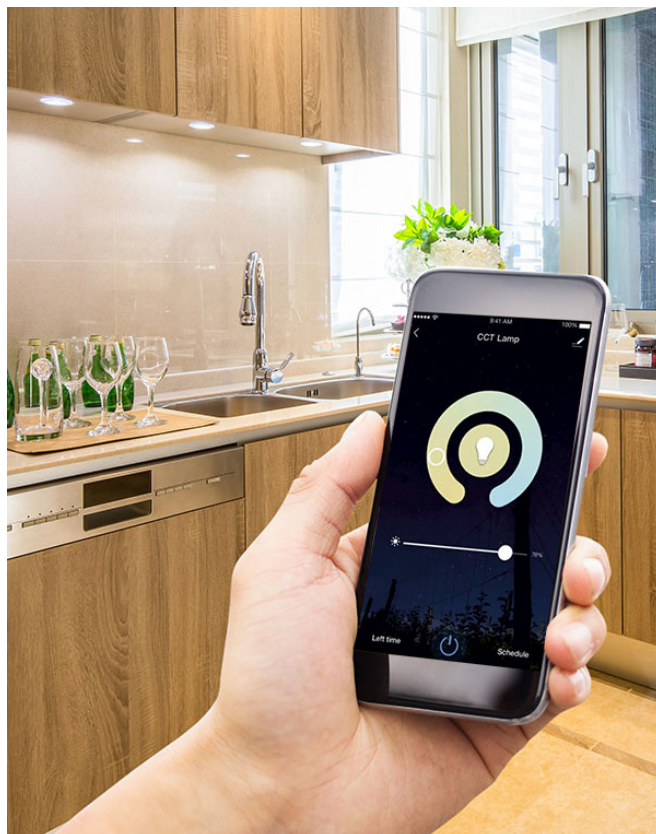
A LED világítás világának legmodernebb fejlesztéseit miért ne használhatnánk a bútorvilágításban is?

A távolról, vezeték nélkül vezérelhető lámpák immár a bútorvilágításban is teret követelnek maguknak. Választékunkban két új megoldást is kínálunk: az egyik rádiófrekvenciával, míg a másik okoseszközzől vezérelhető.

Az **SLA03 rádiófrekvenciás**, CR3032-es típusú gomb-elemmel szerelt érintőkapcsoló lehetővé teszi bármilyen 12V-os világítástechnikai rendszer kapcsolását/ vezérlését a gomb fix helyének vezetékeltése nélkül. Az érintőkapcsolót fel is csavarozhatjuk illetve 35mm-es átmérőjű lyukfuratba is illeszthető. Nyomva tartása esetén fényerőszabályozásra (dimmelésre) is lehetőség van. **Az érintőkapcsoló alkalmazásához szükséges az SLA05 rádiófrekvenciás vevőegység!**

Az **SLA07-CCT mobil applikációs, wifis vezérlőt** legfeljebb 6 LED fényforráshoz használhatjuk, a fényforrások és a transzformátor közé kell beépíteni. A LED lámpák színét és fényerejét okostelefonnal vagy más okoseszközzel változtathatjuk, amely Wi-Fi segítségével csatlakozik a lámpákhoz. Csupán annyi a dolgunk, hogy letöltsük a „Tuya Smart” applikációt a Google Play-ről, vagy az App Store-ból, majd a terméken található gomb segítségével párosítsuk az alkalmazással, regisztráljunk, és már irányíthatjuk is a lámpa színét, fényerejét. A Google Asszisztens, vagy Amazon Alexa használatával hanggal is tudjuk irányítani a LED lámpát, elő sem kell hozzá venni a telefont.

Szintén újdonság az **SLL05 LED világítás** is, amely kapcsolóval/vezérlővel ellátott (master), vagy egyszerű, vezérelt (slave) verzióban egyaránt elérhető. A szolid megjelenésű világítótest kiváló fényerővel rendelkezik. A beépített kapcsolóval szerelt lámpa egyszerűen felcsavarozható. A vezérlő további 6 lámpa csatlakoztatására illetve vezérlésére alkalmas. A lámpatest burkolatának teljes felületén aktíválható az érzékelő kapcsoló. Nyomva tartása esetén fényerőszabályozásra (dimmelésre) is lehetőség van. A lámpa színhőmérséklet változtatásra is képes, a meleg-termeszetes fehér tartományban állítható. Ezt a funkciót a lámpa gyors 2-szeri érintésével, vagy a fentebb említett SLA07-CCT wifis vezérlő segítségével aktíválhatjuk.



VILÁGÍTÁSTECHNIKAI KIEGÉSZÍTŐ SLA07-CCT MOBIL APPOS WIFIS VEZÉRLŐ

10015621840



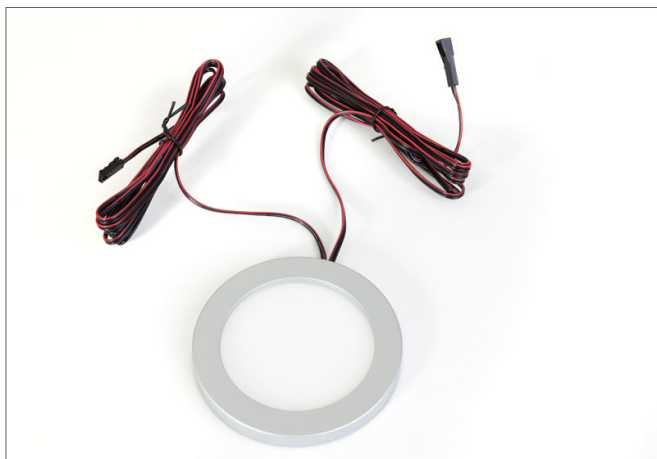
SLA03 BEÉPÍTHETŐ VEZETÉK NÉLKÜLI ÉRINTŐKAPCSOLÓ

10015621820



SLA05 RÁDIÓFREKVENCIÁS VEVŐEGYSÉG SLA03 ÉRINTŐKAPCSOLÓHOZ

10015621830



SLL05 LED VILÁGÍTÁS BEÉPÍTETT FÉNYERŐ- ÉS SZÍNHŐMÉRSÉKLET VEZÉRLŐVEL

átmérő: 94 mm
teljesítmény: 4W

alumínium: 10015621180
fekete: 10015621185



SLL05 LED VILÁGÍTÁS, KÜLSŐLEG VEZÉRELHETŐ FÉNYERŐ ÉS SZÍNHŐMÉRSÉKLET

átmérő: 94 mm
teljesítmény: 4W

alumínium: 10015621190
fekete: 10015621195

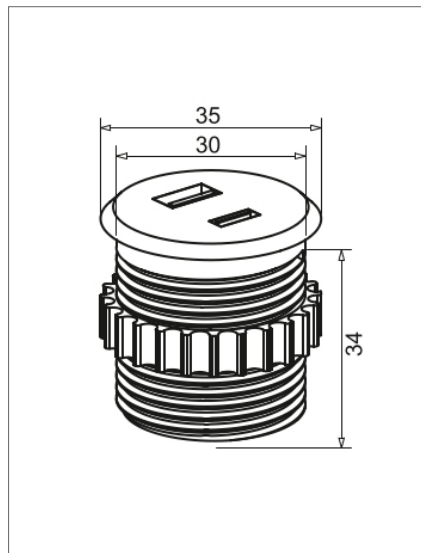
Könnyen hozzáférhető villamosság

Új villamossági kiegészítőink hasznos segítséget nyújtanak - nem csak az irodában.



Ahogy növekszik az elektromos eszközeink száma, úgy növekszik az igény arra, hogy azokat minél könnyebben csatlakoztathassuk a hálózathoz, vagy tölthessük.

Villamossági kiegészítőink azt a célt szolgálják, hogy diszkréten vagy gondosan formatervezett rendszerben tegyék könnyen hozzáférhetővé a nap mint nap használt elektromos áramot. Újdonságaink is az eszközök töltését és a 230V-tal működő készülékek működtetését egyszerűsítik, legyen szó irodai, konyhai, média- vagy hálószobai felhasználásról.



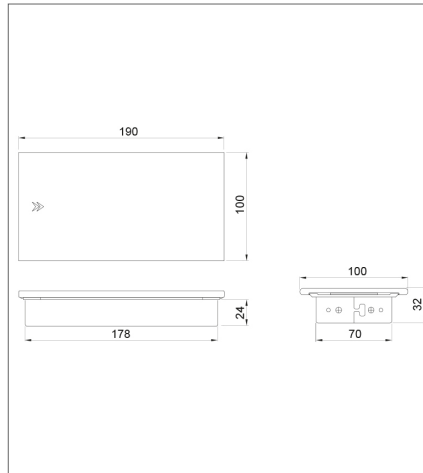
SM-716B BEÉPÍTHETŐ USB TÖLTŐ USB-A + USB-C

5V/3A
átmérő: 35 mm

USB töltőállomás, USB-A és USB-C foglalattal, bekötéshez szükséges adapterrel és kábellel.

30 mm-es átmérőjű furatba illeszthető. Kizárólag beltérben használható!

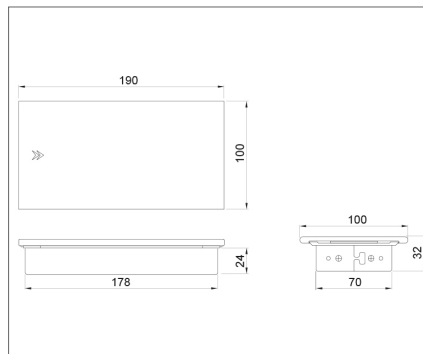
10015621895



**KONNEKTOR ELOSZTÓ
MODULBOX III**

Alumínium csúszótetővel,
3 db 230V dugaljjal
feszültség: 230V/50Hz
max. teljesítmény: 3600W

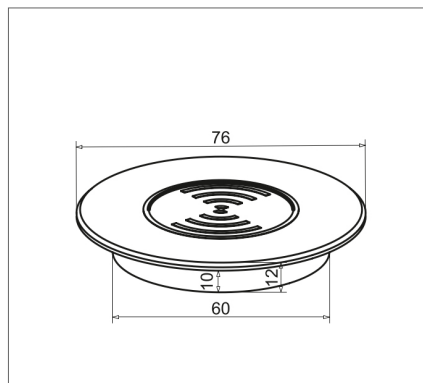
alumínium: **10015622140**
matt fekete: **10015622150**



**KONNEKTOR ELOSZTÓ
MODULBOX III**

Alumínium csúszótetővel,
2 db 230V dugaljjal,
2 db USB töltővel (5V/2A)
feszültség: 230V/50Hz
max. teljesítmény: 3600W

alumínium: **10015622160**
matt fekete: **10015622170**



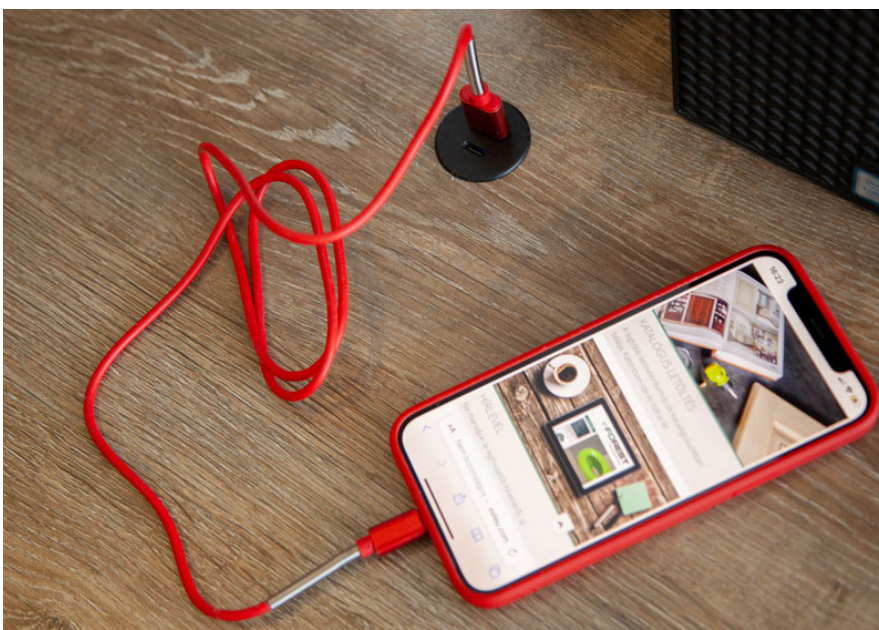
**SM-702 BEÉPÍTHETŐ VEZETÉK
NÉLKÜLI TÖLTŐ**

10W /12V
átmérő: 76 mm

10W-os gyorsöltő funkcióval, a vezeték nélküli töltést támogató eszközök töltésére.

60 mm-es átmérőjű lyukfuratba építhető.

10015621890

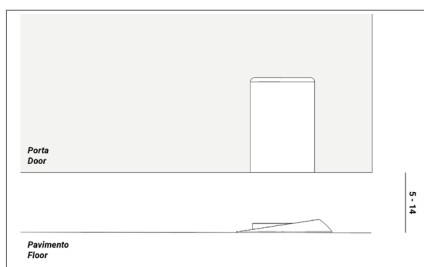
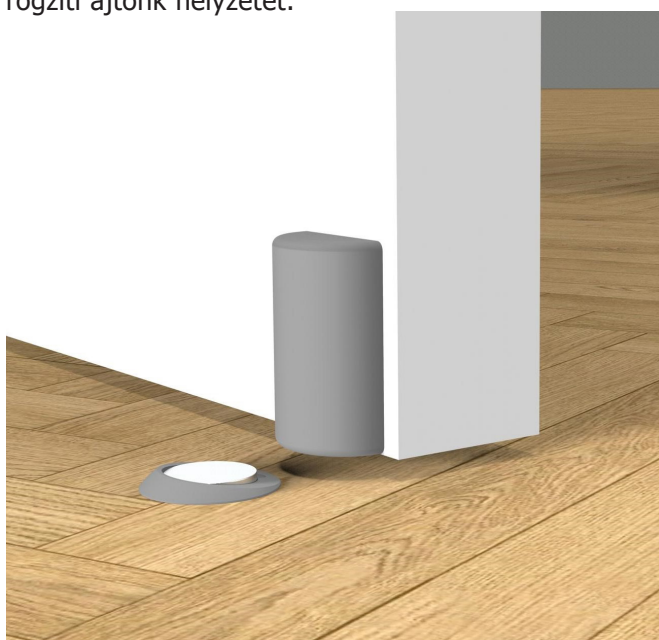


Stoppino: A legegyszerűbb módja az ajtó megállításának

A Stoppino segítségével ajtónk mindig a kívánt pozícióban áll meg. Nincs több falnak ütődés, nincs huzat okozta ajtó becsapódás!

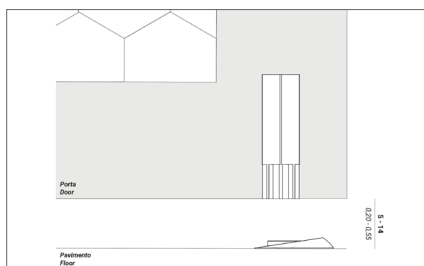
Az ajók becsapódása ellen számos megoldás létezik, de az egyik legegyszerűbb és legötletesebb minden biztonnal a Stoppino.

A választékunkban most megjelent két új ajtó megállító mindkét irányban képes nyitott ajtóinkat pozícionálni, így azok sem a falnak nem ütköznek, s nem is csapódnak be. A mindössze 4,2 mm magas ragasztható vagy lefűrhető mágneses talp diszkrét, elegáns megjelenést biztosít még az ajtó csukott állapotában is. Minimálisan emelkedik ki a padló síkjából, nem botlunk meg benne. A megállító másik alkatrésze az ajtó élébe befűrhető illetve ajtó hátsó síkjára csavarozható rugós csap, mely a mágneses talp fölött aktiválódik és kellő erősséggel rögzíti ajtónk helyzetét.



Stoppino mágneses ajtókitámasztó külső

10015530000



Stoppino mágneses ajtókitámasztó rejtett

10015530010

Ön a Forest Hungary hírlevelét olvasta. Örömmükre szolgál, hogy megtisztelt bennünket figyelmével! Amennyiben kérdése van, keresen meg minket, készséggel állunk rendelkezésére!

Forest Hungary Kft.
8900 Zalaegerszeg, Hock János u. 90/a
Tel.: 92/ 507-800 • Fax: 92/ 507-890
e-mail: info@foresteu.com
www.foresteu.com